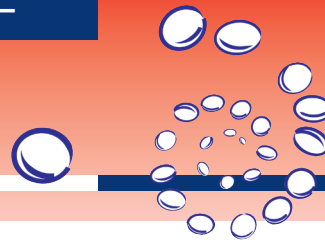


Citrullin⁵⁰⁰ minis



Kompakt

- Citrullin⁵⁰⁰ minis sind ein Lebensmittel für besondere medizinische Zwecke (bilanzierte Diät) zum Diätmanagement bei Störungen im Aminosäurenstoffwechsel, z. B. Harnstoffzyklusstörungen, wie NAGS-Mangel, CPS-Mangel, OTC-Mangel oder Argininbernsteinsäurekrankheit, oder anderen Erkrankungen, z. B. Kurzdarmsyndrom und Lysinurischer Proteinintoleranz, wenn eine Ergänzung mit L-Citrullin erforderlich ist
- hochkonzentriertes, gepresstes und gecoatetes L-Citrullin – in Tablettenform
- leicht zu schlucken – unkomplizierte Anwendung
- neutraler Geruch und Geschmack
- 500 mg (2,9 mmol) L-Citrullin pro Tablette – 163 g Dose à 250 Tabletten

Produktprofil

Citrullin⁵⁰⁰ minis sind hochkonzentriertes L-Citrullin in Tablettenform – gepresst und gecoatet.

Citrullin⁵⁰⁰ minis ermöglichen die geschmacksneutrale Einnahme dieser L-Aminosäure.

Durch ihre Darreichungsform bieten sie eine praktische Alternative, sind flexibel und unkompliziert einzunehmen und einfach zu dosieren.

Citrullin⁵⁰⁰ minis sind nicht mit Mikronährstoffen angereichert.

Anwendung

Citrullin⁵⁰⁰ minis sollten stets mit ausreichend Flüssigkeit eingenommen werden.

Einnahme

Die Tabletten werden unzerkaut als Ganzes geschluckt. Immer mit ausreichend Flüssigkeit einnehmen. Die Tabletten vor dem Einnehmen nicht in Wasser oder anderen Getränken auflösen. Tabletten nicht lutschen. Wir empfehlen die Einnahme im Stehen oder aufrecht sitzend. Die Dose muss nach der Tabletten-Entnahme immer wieder fest verschlossen werden – auch mit dem Innendeckel.

Hinweis: Citrullin⁵⁰⁰ minis sind mit einem geschmacks- und geruchsneutralen Coating versehen. Durch diese äußere Schutzschicht sind die Tabletten leicht zu schlucken. Die Schutzschicht ist hauchdünn und wasserlöslich. Beim Lutschen würde diese Ummantelung aufgelöst werden. Die Tabletten würden dann typisch nach Aminosäure schmecken, deshalb sind sie unzerkaut als Ganzes zu schlucken.

Wirkungsweise Citrullin⁵⁰⁰ minis sind dazu geeignet, einem krankheitsbedingten Mangel an L-Citrullin vorzubeugen oder einen solchen zu beheben.

Indikation Citrullin⁵⁰⁰ minis werden zum Diätmanagement bei angeborenen Störungen des Harnstoffzyklus ergänzend eingesetzt. L-Citrullin ermöglicht eine ausreichende Bildung von Argininbernsteinsäure (Argininosuccinat) bzw. von Harnstoff und somit auch die Ausscheidung von Ammoniak (überschüssiger Stickstoff) – dadurch werden Hyperammonämien vermieden.

Citrullin⁵⁰⁰ minis können ergänzend z. B. auch zum Diätmanagement bei unzureichender Eigenproduktion dieser Aminosäure bei Kurzdarmsyndrom eingesetzt werden sowie als ergänzendes Substitut zum Diätmanagement bei Lysinurischer Proteinintoleranz, L-Citrullin hält die Funktion des Harnstoffzyklus (Ammoniakelimination, Vermeidung von Hyperammonämien) aufrecht und wirkt dem massiven renalen Verlust an Ornithin und Arginin entgegen.

Dosierung Die Tagesdosis richtet sich nach Alter, Körpergewicht und der individuellen Stoffwechselsituation und wird, wie auch der Zeitpunkt der Einnahme, unter ärztlicher Kontrolle festgelegt. Die Tabletten sollen ggf. zusätzlich zum üblichen Eiweißsupplement eingenommen werden.

Citrullin⁵⁰⁰ minis können gut mit den Produkten des plus8-Systems kombiniert werden.

Wichtige Hinweise Nur unter ärztlicher Aufsicht verwenden. Nicht zur ausschließlichen Ernährung bestimmt. Nicht parenteral verwenden. Nur für Personen mit Störungen im Aminosäurenstoffwechsel, z. B. Harnstoffzyklusstörungen. Nicht geeignet für Säuglinge im ersten Lebensjahr.

Quellen:

- Mizutani et al. (1984) Oral Administration of Arginine and Citrulline in the Treatment of Lysinuric Protein Intolerance; The Tohoku Journal of experimental Medicine 142(1):15-24. doi: 10.1620/tjem.142.15.
- Osowska et al. (2004) Citrulline increases arginine pools and restores nitrogen balance after massive intestinal resection; Gut 53(12):1781-6. doi: 10.1136/gut.2004.042317.
- Osowska et al. (2008) Impairment of arginine metabolism in rats after massive intestinal resection: effect of parenteral nutrition supplemented with citrulline compared with arginine; Clinical Science 115(5):159-66. doi: 10.1042/CS20070451.
- Saudubray et al. (2011) Inborn Metabolic Diseases – Diagnosis and Treatment: Disorders of the Urea Cycle and Related Enzymes; Springer 5. Edition, Chapter 20.
- Singh (2007) Nutritional management of patients with urea cycle disorders; Journal of Inherited Metabolic Disease 30(6):880-7. doi: 10.1007/s10545-007-0718-4.
- van Vliet et al. (2014) Single amino acid supplementation in aminoacidopathies: a systematic review; Orphanet Journal of Rare Diseases 9:7. doi: 10.1186/1750-1172-9-7.

NÄHRWERTECitrullin⁵⁰⁰ minis

	100 g	0,65 g (1 Stück)
Brennwert		
	kJ 167	1
	kcal 42	0,27
Fett	g 1	<0,1
davon Fettsäuren (FS)		
gesättigte FS	g 1	<0,1
Kohlenhydrate	g 0	0
davon Zucker	g 0	0
Ballaststoffe	g 17	0,1
Eiweiß	g 0	0
Salz	g 0	0

Aminosäuren

L-Citrullin	g 80	0,5
	mmol	2,9

ZUTATEN

L-Citrullin, Füllstoffe: mikrokristalline Cellulose & Siliciumdioxid, Trennmittel: Calciumsilicat & Magnesiumstearat & Magnesiumcarbonat & Calciumphosphat, Überzugsmittel: E 464 & E 463.

Liefereinheit	Dose 250 Tabletten = 163 g	Dose 9 x 250 Tabletten = 1467 g
PZN	🇩🇪 11518384 🇪🇺 4379120	🇩🇪 12489762 🇪🇺 --
Artikelnummer	49-001-31790	49-001-31792
Lieferung an	Apotheken, Kliniken	
Lagerhinweis	Kühl und trocken lagern.	

Kundenservice/Bestellhotline

📞 **008000 - 9963829** (gebührenfrei aus A, D, NL)
+49 (0) 8432 9486 - 0 • fax - 19
@ service@metax.org
📧 metaX Institut für Diätetik GmbH
Kreuterstraße 14 • 86666 Burgheim/Germany

Internet

metax-shop.org
metax.org

Zentrale

📞 +49 (0) 6031 166 72 - 70
📧 metaX Institut für Diätetik GmbH
Am Strassbach 5
61169 Friedberg/Germany