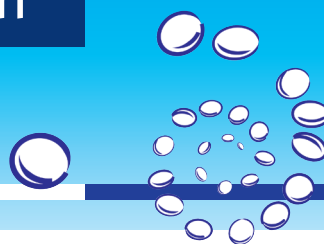


Produktinformation

Isoleucin¹⁰⁰ minis
Valin¹⁰⁰ minis



metaX
INSTITUT FÜR DIÄTETIK
GmbH

Kompakt

- Isoleucin¹⁰⁰ minis und Valin¹⁰⁰ minis sind bilanzierte Diäten zum Diätmanagement bei Störungen im Aminosäurenstoffwechsel (z.B. MSUD, MMA oder PA), wenn eine Ergänzung mit diesen Aminosäuren erforderlich ist
- ab 1 Jahr
- hochkonzentriertes, gepresstes und gecoatetes L-Isoleucin bzw. L-Valin – in Tablettenform
- leicht zu schlucken – unkomplizierte Anwendung
- neutraler Geruch und Geschmack
- 100 mg (0,8 mmol) L-Isoleucin bzw. 100 mg (0,9 mmol) L-Valin pro Tablette – je 100 g Dose à 500 Tabletten

Produktprofil

Isoleucin¹⁰⁰ minis bzw. Valin¹⁰⁰ minis sind hochkonzentriertes L-Isoleucin bzw. L-Valin in Tablettenform – gepresst und gecoatet.

Isoleucin¹⁰⁰ minis bzw. Valin¹⁰⁰ minis ermöglichen die geschmacksneutrale Einnahme der L-Aminosäure Isoleucin bzw. Valin.

Durch ihre Darreichungsform bieten sie eine praktische Alternative, sind flexibel und unkompliziert einzunehmen und einfach zu dosieren.

Isoleucin¹⁰⁰ minis und Valin¹⁰⁰ minis sind nicht mit Mikronährstoffen angereichert. Ab dem Alter von 1 Jahr geeignet.

Anwendung

Isoleucin¹⁰⁰ minis/ Valin¹⁰⁰ minis sollten stets mit ausreichend Flüssigkeit eingenommen werden.

Einnahme

Die Tabletten werden unzerkaut als Ganzes geschluckt. Immer mit ausreichend Flüssigkeit einnehmen. Die Tabletten vor dem Einnehmen nicht in Wasser oder anderen Getränken auflösen. Tabletten nicht lutschen. Wir empfehlen die Einnahme im Stehen oder aufrecht sitzend. Die Dose muss nach der Tabletten-Entnahme immer wieder fest verschlossen werden – auch mit dem Innendeckel.

Hinweis: Die Tabletten sind mit einem geschmacks- und geruchsneutralen Coating versehen. Durch diese äußere Schutzschicht sind die Tabletten leicht zu schlucken. Die Schutzschicht ist hauchdünn und wasserlöslich. Beim

Lutschen würde diese Ummantelung aufgelöst werden. Die Tabletten würden dann typisch nach Aminosäure schmecken, deshalb sind sie unzerkaut als Ganzes zu schlucken.

□—————□
Wirkungsweise Isoleucin¹⁰⁰ minis bzw. Valin¹⁰⁰ minis sind dazu geeignet, einem Mangel an L-Isoleucin bzw. L-Valin vorzubeugen oder einen solchen zu beheben.

Indikation L-Isoleucin (Isoleucin¹⁰⁰ minis) und L-Valin (Valin¹⁰⁰ minis) werden bei z.B. Ahornsirupkrankheit, Methylmalonacidurie oder Propionacidurie eingesetzt, um zu niedrigen Isoleucin- bzw. Valin-Spiegeln durch die eiweißarme Diät vorzubeugen bzw. solche zu korrigieren. Besonders bei einer Stoffwechsellentgleisung bei Ahornsirupkrankheit sind höhere Isoleucin- und Valin-Konzentrationen unabdingbar. Sie stimulieren die Proteinsynthese und beschleunigen bei einer metabolischen Entgleisung den Abfall der Leucinkonzentration.

Durch kompetitive Hemmung vermögen Isoleucin und Valin außerdem den erhöhten Transport von L-Leucin durch die Blut-Hirn-Schranke zu vermindern. Dadurch kann neurotoxischen Konzentrationen von L-Leucin vorgebeugt werden.

Hautläsionen, bzw. Dermatitis, die zum Teil bei Ahornsirupkrankheit, Methylmalonacidurie oder Propionacidurie auftreten, sind häufig auf einen Mangel an Isoleucin und Valin zurückzuführen und können durch

entsprechende Supplementierung behoben werden.

Dosierung Die Tagesdosis richtet sich nach Alter, Körpergewicht und der individuellen Stoffwechselsituation und wird, wie auch der Zeitpunkt der Einnahme, unter ärztlicher Kontrolle festgelegt. Die Tabletten sollen ggf. zusätzlich zum üblichen Eiweißsupplement eingenommen werden.

Isoleucin¹⁰⁰ minis/ Valin¹⁰⁰ minis können gut mit den anderen Produkten des ZeroVIL-Systems kombiniert werden

Wichtige Hinweise Nur unter ärztlicher Aufsicht verwenden. Nicht zur ausschließlichen Ernährung bestimmt. Nicht parenteral verwenden. Nur für Personen ab 1 Jahr mit Störungen im Aminosäurenstoffwechsel, z.B. MSUD, MMA oder PA.

ZUTATEN

Die aktuelle Zutatenliste ist für Fachkräfte auf unserer Webseite www.metax.org hinterlegt.

NÄHRWERTE

Isoleucin ¹⁰⁰ minis/ Valin ¹⁰⁰ minis		100 g	0,20 g (1 Stück)
Brennwert	kJ	1365	3
	kcal	323	0,6
Fett	g	1	0,002
davon gesättigte Fettsäuren	g	1	0,002
Kohlenhydrate	g	29	0,06
davon Zucker	g	1,8	0,0036
Ballaststoffe	g	17	0,03
Eiweiß	g	42	0,08
Salz	g	0	0

Mineralstoffe

Calcium	mg	200	0,4
Magnesium	mg	45	0,09

WEITERE NÄHRWERTE – Isoleucin¹⁰⁰ minis

L-Isoleucin	g	50	0,1
	mmol		0,8

WEITERE NÄHRWERTE – Valin¹⁰⁰ minis

L-Valin	g	50	0,1
	mmol		0,9

	Isoleucin ¹⁰⁰ minis	Valin ¹⁰⁰ minis
Liefereinheit	Dose 500 Tabletten = 100 g	Dose 500 Tabletten = 100 g
PZN	🇩🇪 13695854 ≈ 4762959	🇩🇪 13695788 ≈ 4762971
Artikelnummer	49-001-31799	49-001-31802
Lieferung an	Apotheken, Kliniken	
Lagerhinweis	Kühl und trocken lagern.	

Kundenservice/ Bestelldhotline

☎ **008000 - 9963829** (gebührenfrei aus A, D, NL)
fon +49 (0) 8432 9486 - 0 • fax - 19
@ info@metax.org
📧 metaX Institut für Diätetik GmbH
Kreuterstraße 14 • 86666 Burgheim GERMANY

Internet

www.metax-shop.org
www.metax.org

Zentrale

☎ fon +49 (0) 6031 166 72 - 70
📧 metaX Institut für Diätetik GmbH
Am Strassbach 5
61169 Friedberg GERMANY